

UNMEDIA

We add value to your innovation

2024.03 Ver.

30년 이상의 노하우를 보유한 옥외광고 전문 회사입니다.

광고주에 대한 다양한 미디어 서비스와 컨설팅을 바탕으로 성장하고 있으며,
차별화 된 전략과 고품질의 서비스 제공으로 고객의 비즈니스 성과를 극대화하는데 주력하고 있습니다.
전문적인 팀과 노하우로, 업계 최고 수준의 서비스를 제공합니다.

언미디어는 2000년 3월에 설립하여 다양한 광고 매체를 영입하여 사업을 시작하였습니다.
최상의 서비스를 제공하고자 고민하며, 앞으로의 30년을 위해 구성원 모두가 성실히 고객의 만족을 위해 노력하는 회사입니다.
많은 격려와 응원으로 언미디어를 지켜 봐 주시기 바랍니다.



OOH 매체 소개

교통시설 및 교통수단 광고

전광판 및 건물외벽광고

쇼핑시설 및 건물 내부 광고



서울 시내버스 외부를 활용한 커버리지 형 매체로 월 평균 2억 명이 이용하고 있으며, 광고주의 전략에 맞는 지역을 선택하여 편성이 가능합니다

패키지상품 (SSA등급~B등급으로 구성)

- 프리미엄 : SSA10~20% / SA10~60% / A30~90% / B0~30%
- 골드 : SSA 0~15% / SA10~30% / A30~60% / B10~30%
- 실버 : A0~100% / B0~100%



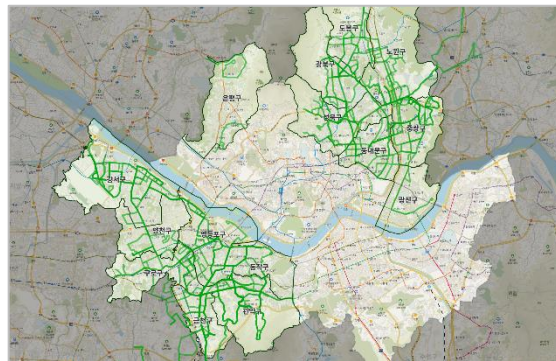
* 부가세 별도

미디어 위치	서울 전 지역 총 278개 노선 6,000대
광고면 규격	차도면 3.7m x 1m / 인도면 3m x 0.5m / 후면 2.4m x 0.3m 외 (T면)
광고료	별도문의
광고 노출	차량 운행시간내 상시노출
운영시간	1일 18시간 운행 (1일 8~9회 왕복)
비고	제작비 8만원 별도 (1대당, 1회) / 소재교체시 비용발생



서울 시내버스 외부를 활용한 커버리지 형 매체로 월평균 5,000만명이 이용하고 있으며, 광고 요청 시 지역 및 연령에 맞는 노선 설정이 가능합니다

- 차량대수 : 1,000대
- 운행노선 수 : 80개 노선 (서대문,은평,성북,강북,도봉,노원,중랑,광진, 강서,양천,영등포,구로,금천,관악,동작구)
- 운행거리 : 46.8km



* 부가세 별도

미디어 위치	서울지역
광고면 규격	차도면 3.7m x 1m / 인도면 3m x 0.5m / 후면 2.4m x 0.3m 외 (T면)
월 광고료	별도문의
광고 노출	차량 운행시간내 상시노출
운영시간	1일 18시간 운행 (1일 8~9회 왕복)
비고	제작비 8만원 별도 (1대당, 1회) / 소재교체시 비용발생

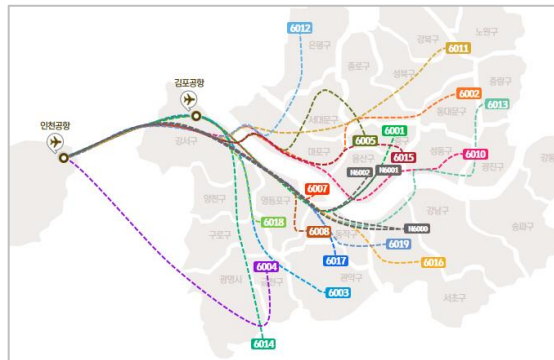


* 차량에 따라 비상등/손잡이 위치 상이할 수 있음

[광고면 별 사이즈]

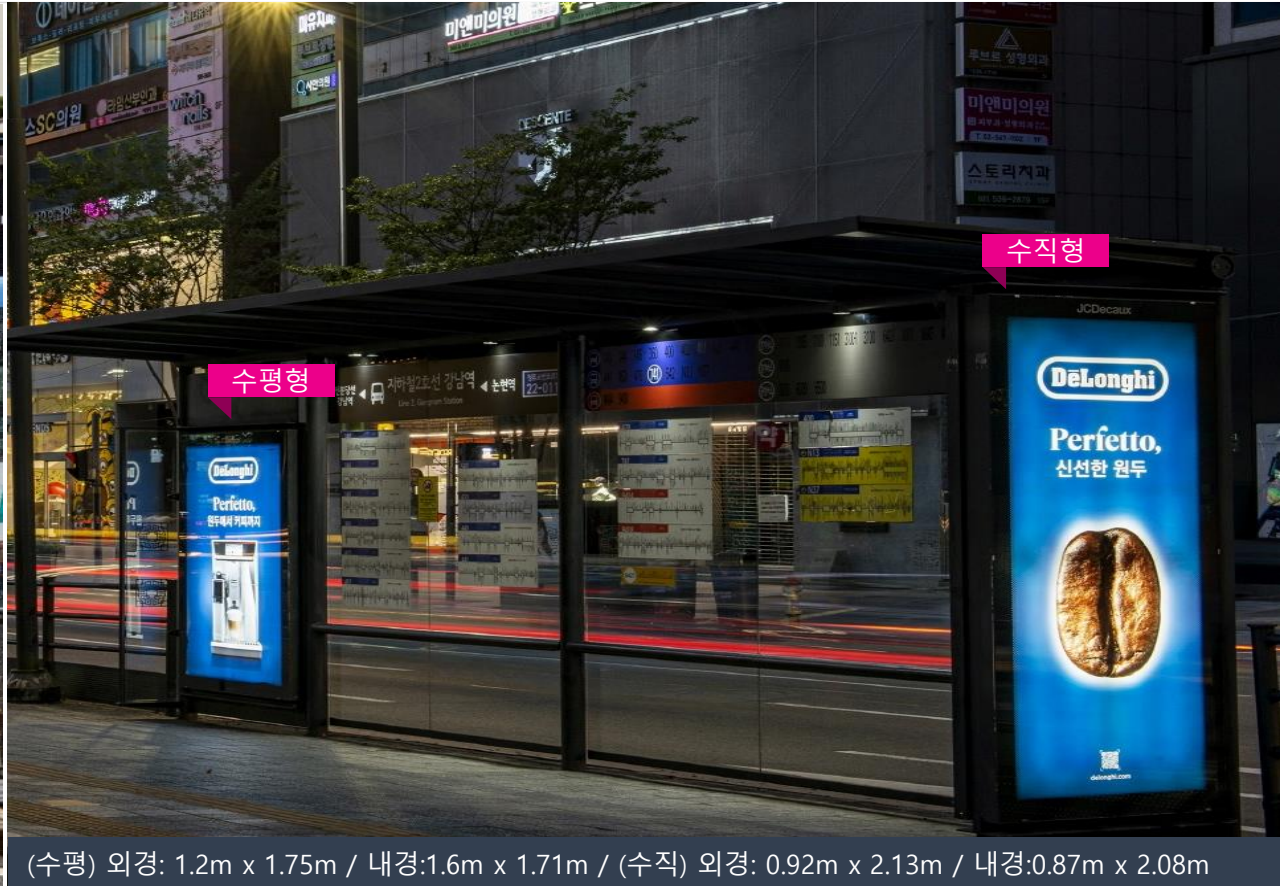
- 차도면 : 4,500mm x 1,440mm
- 차도 서브면 : 870mm x 985mm
- 인도면 : 4,500mm x 1,440mm
- 인도 서브면 : 945mm x 505mm
- 후면 상단 : 2,000mm x 210mm
- 후면 하단 : 2,055mm x 855mm

* 버스 타입별로 사이즈 상이 . 집행 시 제작가이드 확인필요



* 부가세 별도

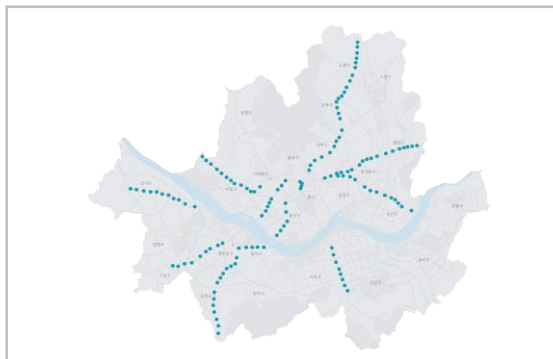
미디어 위치	인천공항 및 서울 주요지역 22개 노선 (심야버스포함) 총 195대
광고면 규격	좌측내용 참조
월 광고료	별도문의
광고 노출	차량 운행시간
운영시간	17시간 운영 (05~22시)/일 평균 11회 운행(편도)/1회 150km운행
비고	별도문의 / 노선비율 SSA : SA : A = 4:4:2



(수평) 외경: 1.2m x 1.75m / 내경: 1.6m x 1.71m / (수직) 외경: 0.92m x 2.13m / 내경: 0.87m x 2.08m

서울시 전역의 20개 주요대로 커버하며
광고물을 향한 시선에 장애가 없어 고객
의 눈높이에 맞아 가시성이 높습니다

- 강남대로, 반포대로, 마포/한강로 등에 설치
- 차량 운전자, 버스 이용자 및 보행자 모두에게 노출
- 야간 조명으로 24시간 노출 (일부 비조명)
- A+, A등급 1:4비율이면 1기당 160만원으로 진행가능



* 부가세 별도

미디어 위치	서울시 20개 자치구 3,086면으로 구성
광고면 규격	이미지내 규격 참조 (1기 / 양면)
광고료	별도문의
광고 노출	상시노출
운영시간	상시운영
비고	제작비 18만원 별도 (1기 2면)



서울시 전지역을 커버하는 대표적인 교통매체
입니다. 광고물을 향한 시선에 장애가 없어
고객의 눈높이에 맞아 가시성이 높습니다

- 서울 25개 자치구 약 1,031개의 광고면으로 구성
- 차량 운전자, 버스 이용자 및 보행자 모두에게 노출
- 야간 조명으로 24시간 노출 (일부 비조명)



* 부가세 별도

미디어 위치	서울시 25개 자치구
광고면 규격	외경: 1,010mm*1,880mm/ 내경: 960mm*1,830mm 외
광고료	별도문의
광고 노출	상시노출
운영시간	상시운영
비고	별도문의



서울의 핵심 역사에 설치된 주목도가 높은 매체입니다

PSP 디지털 사각기둥 설치 역사 및 수량

- 1 서울역(2), 종각(1)
- 2 강남(6), 삼성(1), 선릉(2), 신도림(1), 신촌(2), 홍대입구(2), 을지로입구(4), 건대입구(1), 잠실(2)
- 3 압구정(1), 신사역(2), 고속터미널(4), 교대(3), 남부터미널(1)
- 4 혜화역(2)
- 5 여의도역(1), 광화문역(1)



* 부가세 별도

매체 위치	서울 지하철 1~5호선 19개 역사 / 총 40기 160면
광고면 규격	일반형 : (W)1.5m x (H)2m x 4면 / 중형 : (W)1m x (H)2m x 4면
월 광고료	별도문의
광고 노출	1일 120회 송출
운영시간	19시간 운영 (05:30~24:30)
비고	상업 20구좌 / 소재 _ 영상: MP4, AVI, WMV or 이미지: JPG, PNG



A-TYPE_벽면 2.1m x 1.7m(1기), 상단 1.8 x 0.9(4기), 스티커 1 x 0.3(4개)



B-TYPE_벽면 2.6m x 1.7m(1기), 스티커 1 x 0.3(4개)



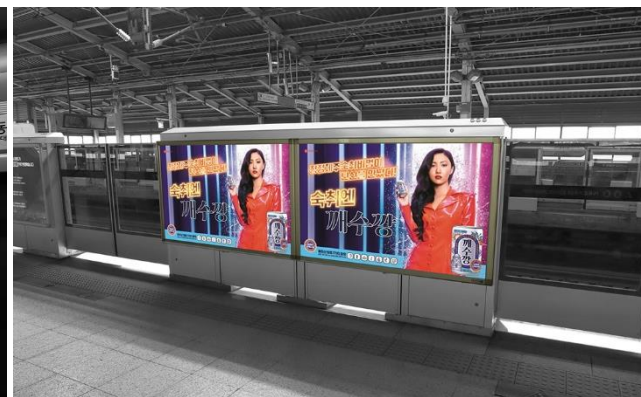
C-TYPE_벽면 2.6m x 1.7m(1기), 상단 1.9 x 0.9(2기), 스티커 1 x 0.3(4개)



D-TYPE_벽면 2.6m x 1.7m(1기), 상단 1 x 0.3(4기), 스티커 1 x 0.3(6개)



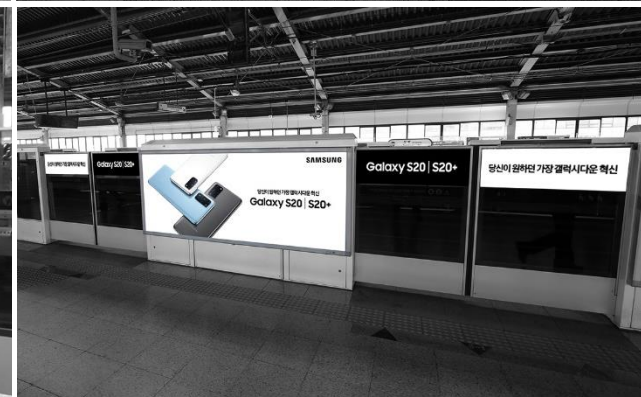
E-TYPE_벽면 2.6m x 1.7m(1기), 상단 3.8 x 0.9(1)



F-TYPE_벽면 1.7m x 1.1m(1기)



G-TYPE_벽면 2.7m x 1.1m(1기)

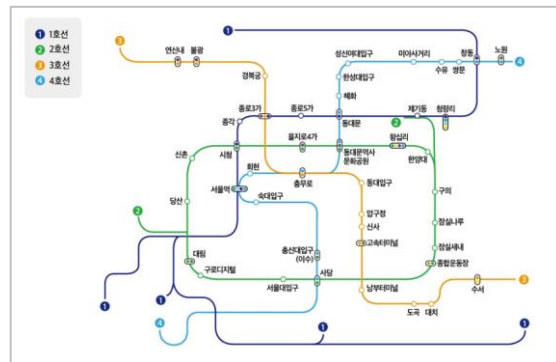


H-TYPE_벽면 2.1m x 1.1m(1기), 스티커 1 x 0.3(6개)

* 부가세 별도

지하철 탑승 전 대기시간에 자연스럽게 노출되는 매체로, 시선이 머무는 가장 가까운 곳에서 노출되어 주목도 및 집중도가 높은 광고매체입니다

지하철 탑승 대기시 장시간 노출되면서 마치 신문이나 잡지를 보듯, 소비자에게 이미지 뿐만 아니라 구체적인 내용까지도 자연스럽게 전달할 수 있는 옥외광고 매체입니다



미디어 위치	1~4호선 지하철 승강장 스크린도어
광고면 규격	상단 이미지 참조
월 광고료	별도문의
광고 노출	역사 운영시간 내 상시노출
운영시간	20시간 운영 (05~25시)
비고	제작비 별도 / 일부역사는 옵션 필수



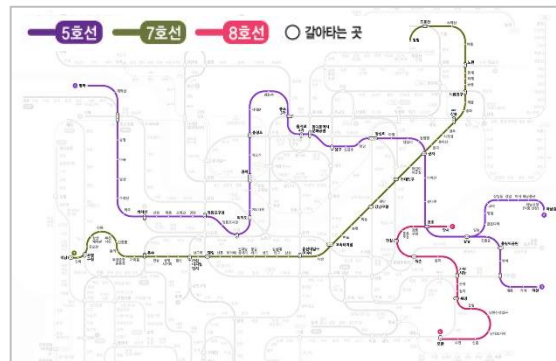
S-TYPE_벽면 3.3m x 1.7m(1기)



L-TYPE_벽면 2.6m x 1.7m(1기)

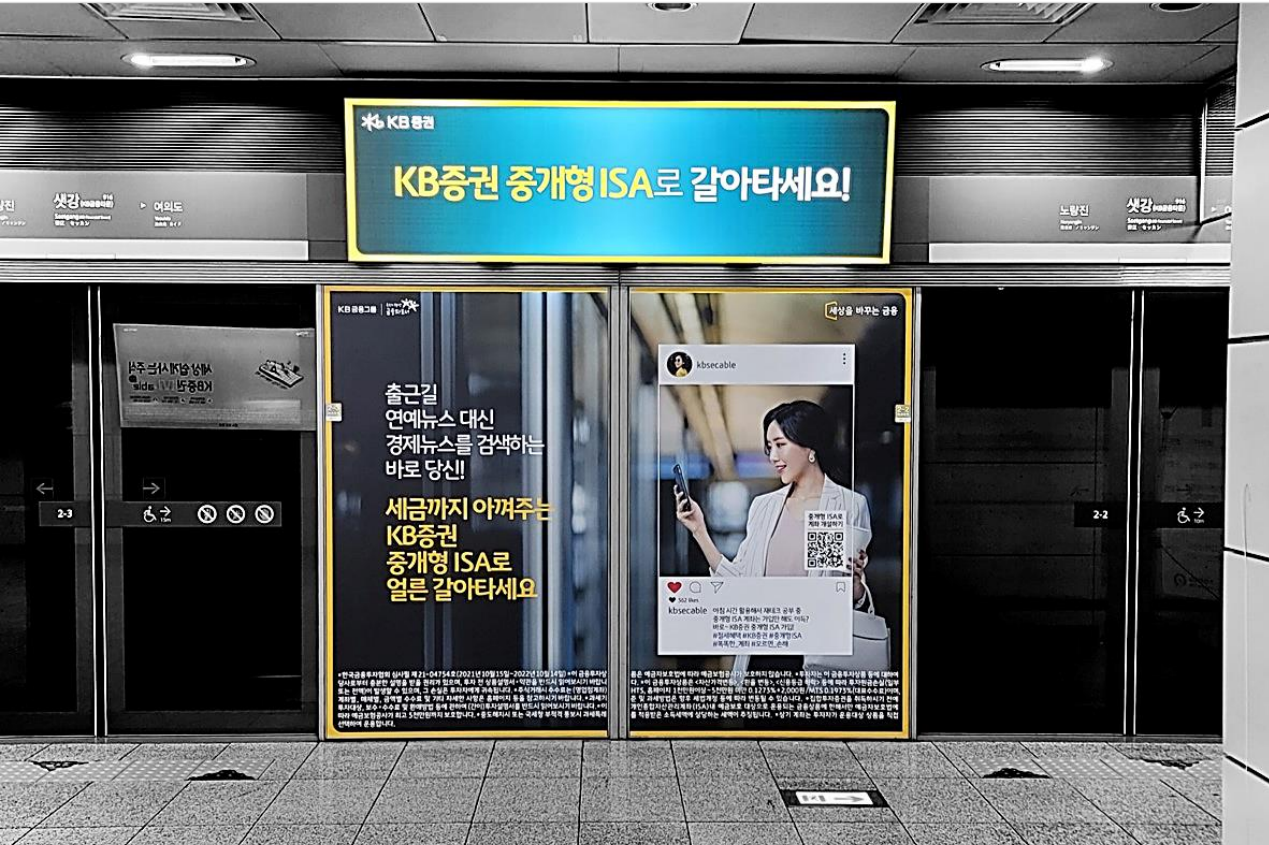
지하철 탑승 전 대기시간에 자연스럽게 노출되는 매체로, 시선이 머무는 가장 가까운 곳에서 노출되어 주목도 및 집중도가 높은 광고매체입니다

지하철 탑승 대기시 장시간 노출되면서 마치 신문이나 잡지를 보듯, 소비자에게 이미지 뿐만 아니라 구체적인 내용까지도 자연스럽게 전달할 수 있는 옥외광고 매체입니다



* 부가세 별도

미디어 위치	5, 7, 8호선 지하철 승강장 스크린도어
광고면 규격	상단 이미지 참조
월 광고료	별도문의
광고 노출	역사 운영시간 내 상시노출
운영시간	20시간 운영 (05~25시)
비고	별도문의

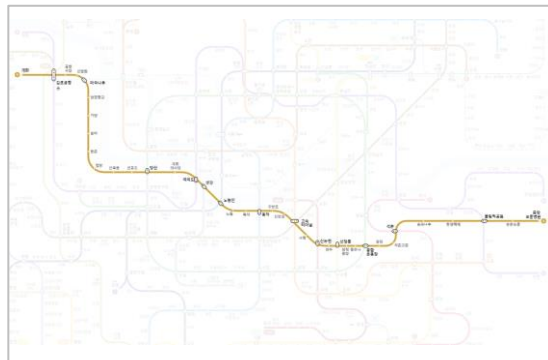


상단(조명) : 2,400 x 700mm / 하단(랩핑) : 좌,우 하단 각 1,287 x 2,078mm

상단(조명) : 2,400 x 700mm / 하단(랩핑) : 좌,우 하단 각 1,287 x 2,078mm

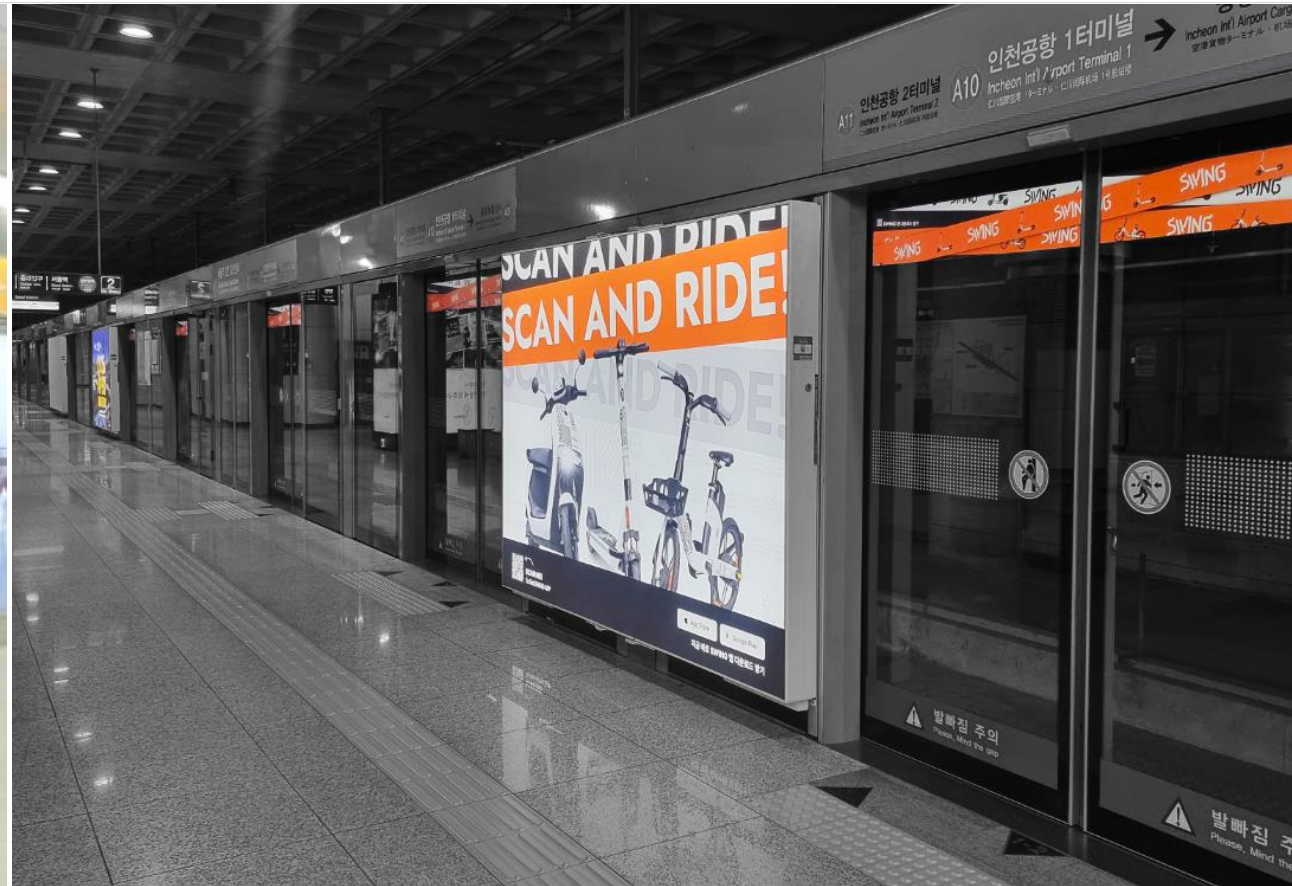
지하철 탑승 전 대기시간에 자연스럽게 노출되는 매체로, 시선이 머무는 가장 가까운 곳에서 노출되어 주목도 및 집중도가 높은 광고매체입니다

지하철 탑승 대기 시 장시간 노출되면서 마치 신문이나 잡지를 보듯, 소비자에게 이미지 뿐만 아니라 구체적인 내용까지도 자연스럽게 전달할 수 있는 옥외광고 매체입니다



* 부가세 별도

매체 위치	1~9호선 지하철 승강장
광고면 규격	상단(조명) : 2,400 x 700mm
월 광고료(구좌)	별도문의
광고 노출	역사 운영시간 내 상시노출
운영시간	19시간 운영 (05:30~24:30)
비고	별도문의



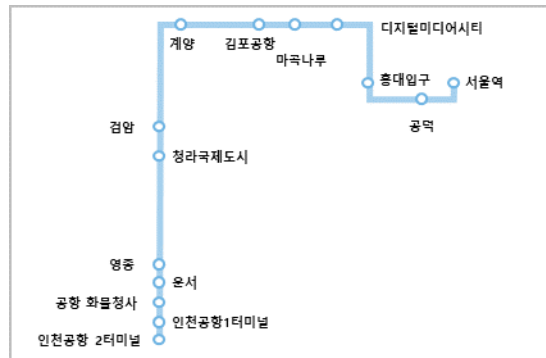
지하철 탑승 전 대기시간에 자연스럽게 노출되는 매체로, 시선이 머무는 가장 가까운 곳에서 노출되어 주목도 및 집중도가 높은 광고매체입니다

[조명광고역사]

인천공항, 김포공항, 디지털미디어시티, 홍대입구, 서울역

[비조명 랩핑광고역사]

화물청사, 운서, 청라, 검암, 계양, 마곡나루, 공덕



* 부가세 별도

매체 위치	공항철도 승강장 스크린도어
광고면 규격	(외경)3,460 x 1,900mm / (내경)3,427 x 1,867mm 외
월 광고료(구좌)	별도문의
광고 노출	역사 운영시간 내 상시노출
운영시간	19시간 운영 (05:30~24:30)
비고	별도문의



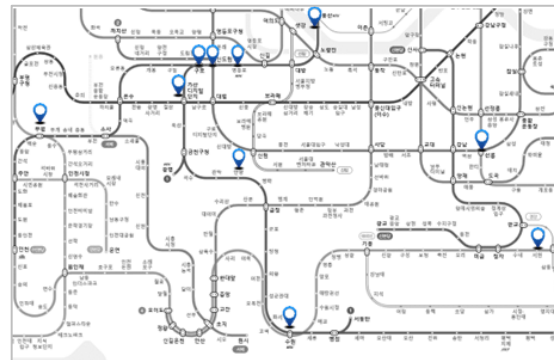
A타입 _ 3,800mm x 750mm (상단/조명) / 3,120mm x 1,700mm(하단/조명)



B타입 _ 3,800mm x 750mm (상단/조명) / 2,600mm x 1,700mm(하단/조명)

용산, 영등포, 신도림, 구로, 가산디지털단지, 안양, 수원, 부평, 선릉, 서현역 승강장 스크린 도어에 설치된 광고매체입니다

7개 환승역, 6개 민자역사로 구성된 특 A급 10개 역사에 설치(10개 역사 총 327기)되어 있으며 경인, 경부, 서남부, 분당 전통적 소비층과 새롭게 유입된 新중산층 타기팅에 적합합니다



* 부가세 별도

매체 위치	광역철도 1호선, 수인분당선 10개역사 스크린도어 광고
광고면 규격	상단 이미지내 규격 참조
월 광고료(구좌)	별도문의
광고 노출	역사 운영시간 내 상시노출
운영시간	19시간 운영 (05:30~24:30)
비고	별도문의



A-TYPE(캐노피형) _ 3,4호선 / 5m x 3m



B-TYPE _ 1,2,3,4호선 / 벽면 2.6m x 1.7m(1기), 스티커 1 x 0.3(4개)



A-TYPE(캐노피형) _ 5,7,8호선 / 4m x 2.25m



B-TYPE _ 5,7,8호선 / 3m x 1.7m



C-TYPE _ 2호선 / 3m x 2m, 3호선 / 3m x 2.25



D-TYPE _ 1호선 / 3m x 1.6m



E-TYPE _ 1,2,4호선 / 2m x 1.5m, 1.5m x 2m



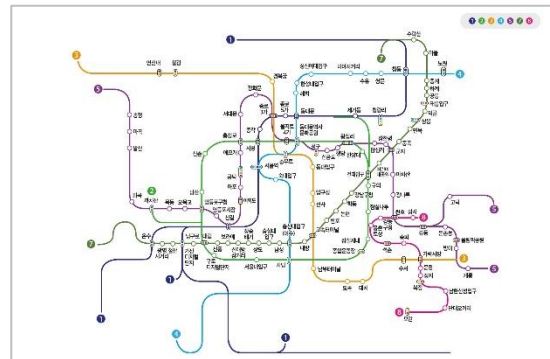
E-TYPE(캐노피형) _ 1호선 / 2m x 1.5m, 2.5m x 1.2m

조명 광고는 타입별로 5가지로 구분되며 설치위치에 따라 일반형과 캐노피형으로 구분됩니다

역사 내부의 주요 이동 동선에 설치되어 있어 지하철 이용객들에게 효과적인 노출이 가능한 광고매체입니다

■ 1,2,3,4호선은 A, B, C, D, E 타입으로 구성되어 있습니다

■ 5,7,8호선은 A, B 타입으로 구성되어 있습니다



* 부가세 별도

미디어 위치	지하철 1~8호선 지하철 역사내부
광고면 규격	상단 이미지 참조
월 광고료	별도문의
광고 노출	역사 운영시간 내 상시노출
운영시간	20시간 운영 (05~25시)
비고	별도문의

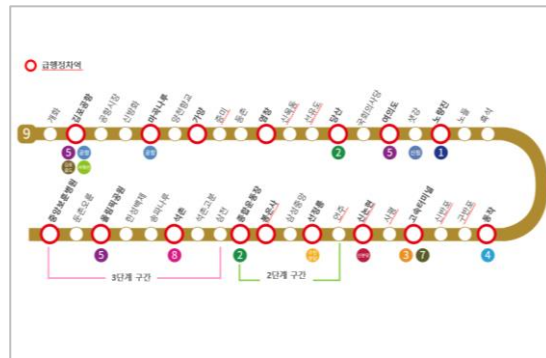


특대형 _ (외경)4.713m x 2.303mm (내경)4.7m x 2.29m / 대형 _ (외경)3.513m x 2.303mm (내경)3.5m x 2.29m

중형 _ (외경)2.313m x 1.713m (내경)2.3m x 1.7m / 소형 _ (외경)2.314m x 1.114mm (내경)2.3m x 1.1m

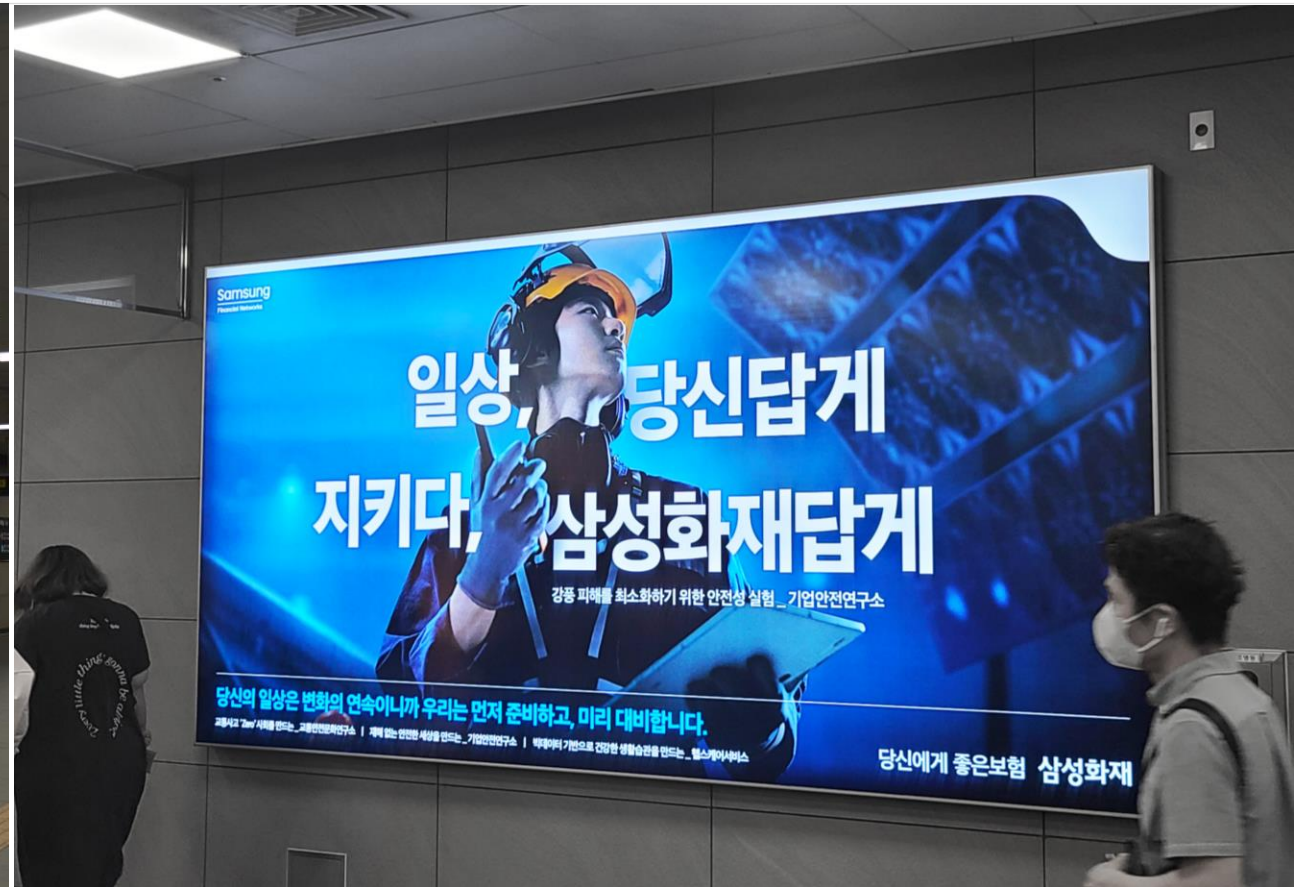
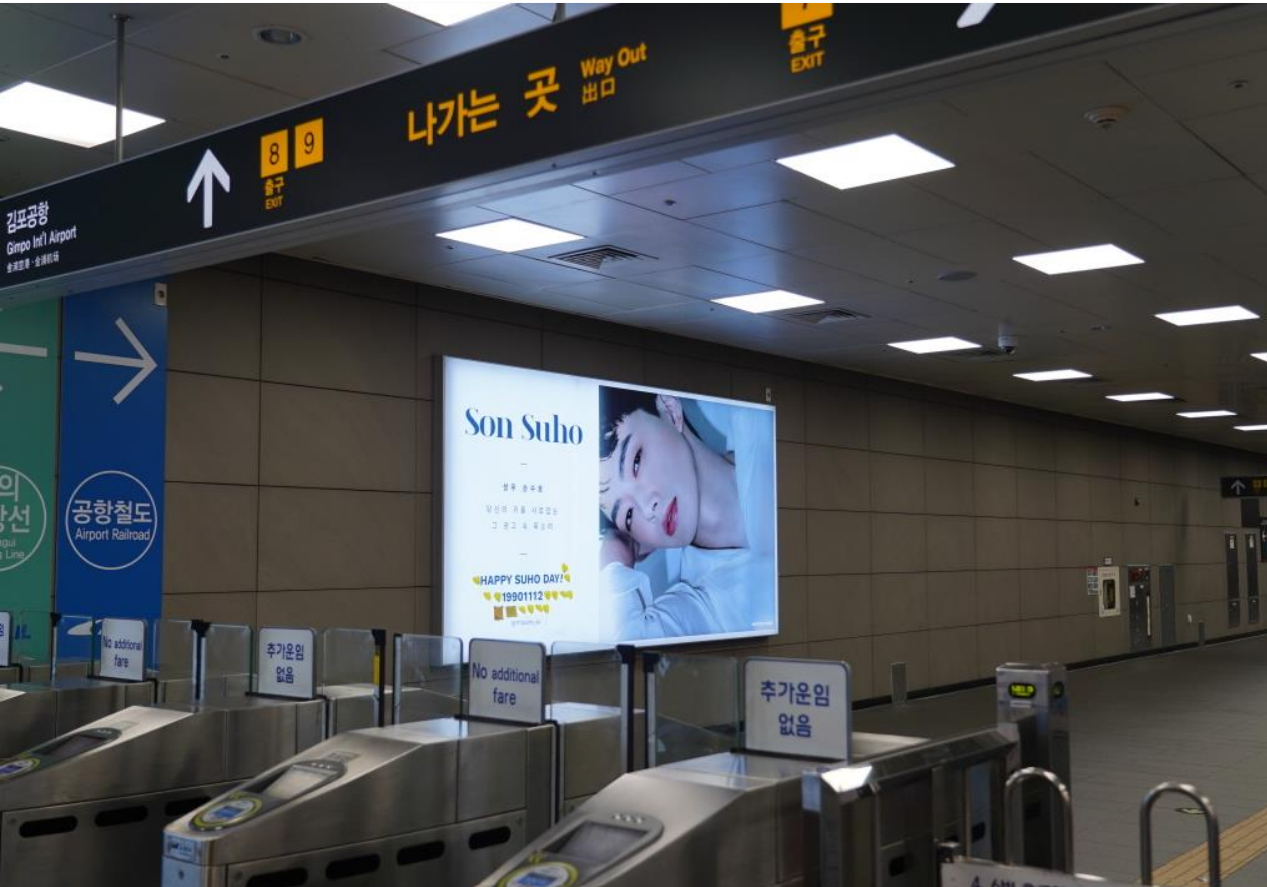
지하철 이용객의 주요 동선에 설치 되어 지하철 이용객들에게 효과적인 노출이 가능한 광고매체입니다

- 특대형 제작비 : (출력비) 별도문의 / (시공비)별도문의
- 대형 제작비 : (출력비) 별도문의 / (시공비)별도문의
- 중형 제작비 : (출력비) 별도문의 / (시공비)별도문의
- 소형 제작비 : (출력비) 별도문의 / (시공비)별도문의



* 부가세 별도

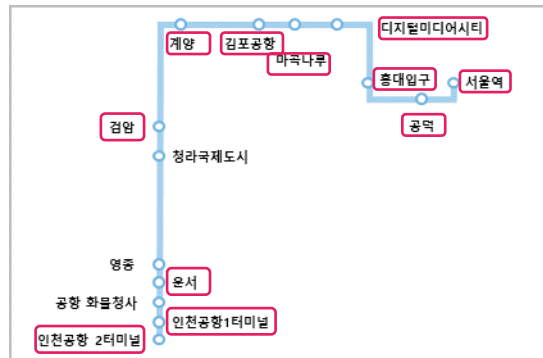
미디어 위치	9호선 역사내부 조명광고
광고면 규격	상단 이미지 참조
월 광고료	별도문의
광고 노출	역사 운영시간 내 상시노출
운영시간	19시간 운영 (05:30~24:30)
비고	시공비는 주간 기준이며, 야간공사시 비용추가



지하철 이용객의 주요 동선에 설치 되어 지하철 이용객들에게 효과적인 노출이 가능한 광고매체입니다

[조명광고 광고료 / 제작비]

- 기동광고 : (출력비) 별도문의 / (시공비) 별도문의
- 벽면조명 : (출력비) 별도문의 / (시공비) 별도문의
- 지주형 : (출력비) 별도문의 / (시공비) 별도문의



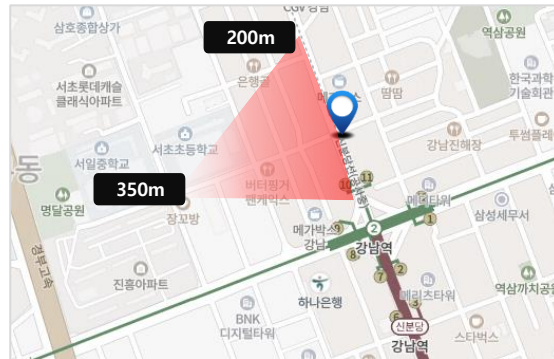
* 부가세 별도

매체 위치	공항철도 역사 내부 (11개 역사 총 151기)
광고면 규격	역사 및 타입 별 상이 (1.8m x 2.5m ~ 8m x 4m)
월 광고료(구좌)	좌측 내용 참조
광고 노출	역사 운영시간 내 상시노출
운영시간	19시간 운영 (05:30~24:30)
비고	매체 규격 및 단가 상이, 진행 시 상세 매체소개서 참고



대한민국 유동인구 최고, 최다의 강남대로에
설치된 커브드 LED전광판으로 차량 이용자
및 보행자들에게 높은 주목도를 자랑합니다

차량통행, 대중교통 이용객, 유동인구가 밀집 되어
있는 대로의 횡단보도에 위치 (상습 교통 혼잡 지역)
/ 유동인구 1일 94만명, 차량통행량 1일 64만대



미디어 위치	서울특별시 강남구 강남대로 412
광고면 규격	28m×8m (2496 x 768px)
월 광고료(구좌)	별도문의
광고 송출	1일 100회 송출
운영시간	18시간 운영 (06~24시)
비고	총 25구좌 / 광고소재 파일형식 : mp4

* 부가세 별도



대한민국 유동인구 최고, 최다의 강남대로에 설치된 커브드 LED전광판으로 차량 이용자 및 보행자들에게 높은 주목도를 자랑합니다

차량통행, 대중교통 이용객, 유동인구가 밀집 되어 있는 대로의 횡단보도에 위치 (상습 교통 혼잡 지역) / 유동인구 1일 94만명, 차량 통행량 1일 64만대



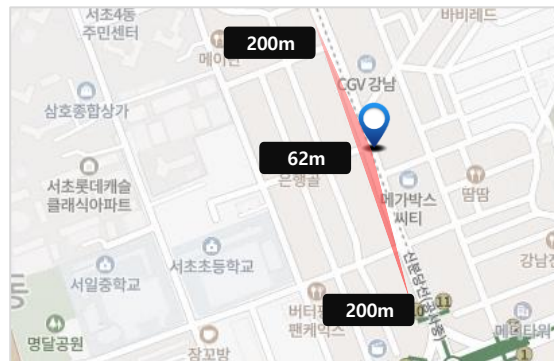
* 부가세 별도

매체	강남구 강남대로 422 씨티빌딩
광고면 규격	24.4m*8.6m / 2400 X 832
월 광고료(구좌)	별도문의
광고 송출	1일 100회 송출
운영시간	18시간 운영 (06~24시)
비고	총 25구좌 / 광고소재 파일형식 : wmv, mp4



**강남대로에서 가장 낮은 위치에 설치되어
주목도 및 가시성이 독보적인 전광판 광고**

차량통행, 대중교통 이용객, 유동인구가 밀집 되어
있는 대로의 횡단보도에 위치 (상습 교통 혼잡 지역)
/ 유동인구 1일 94만명, 차량 통행량 1일 64만대



* 부가세 별도

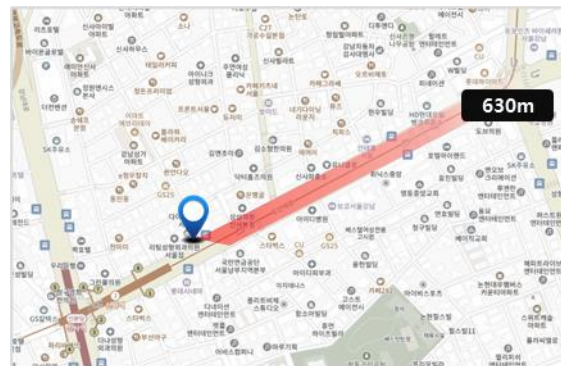
매체	서울 강남구 강남대로 432 / 점프밀라노 4~9층 벽면
광고면 규격	11.24m*19.98m (1104 x 1968px)
월 광고료(구좌)	별도문의
광고 송출	15초 소재 : 1일 134회 이상 송출 20초 소재 : 1일 100회 송출 / 30초 소재 : 1일 67회 송출
운영시간	18시간 운영 (06~24시)
비고	wmv, mp4



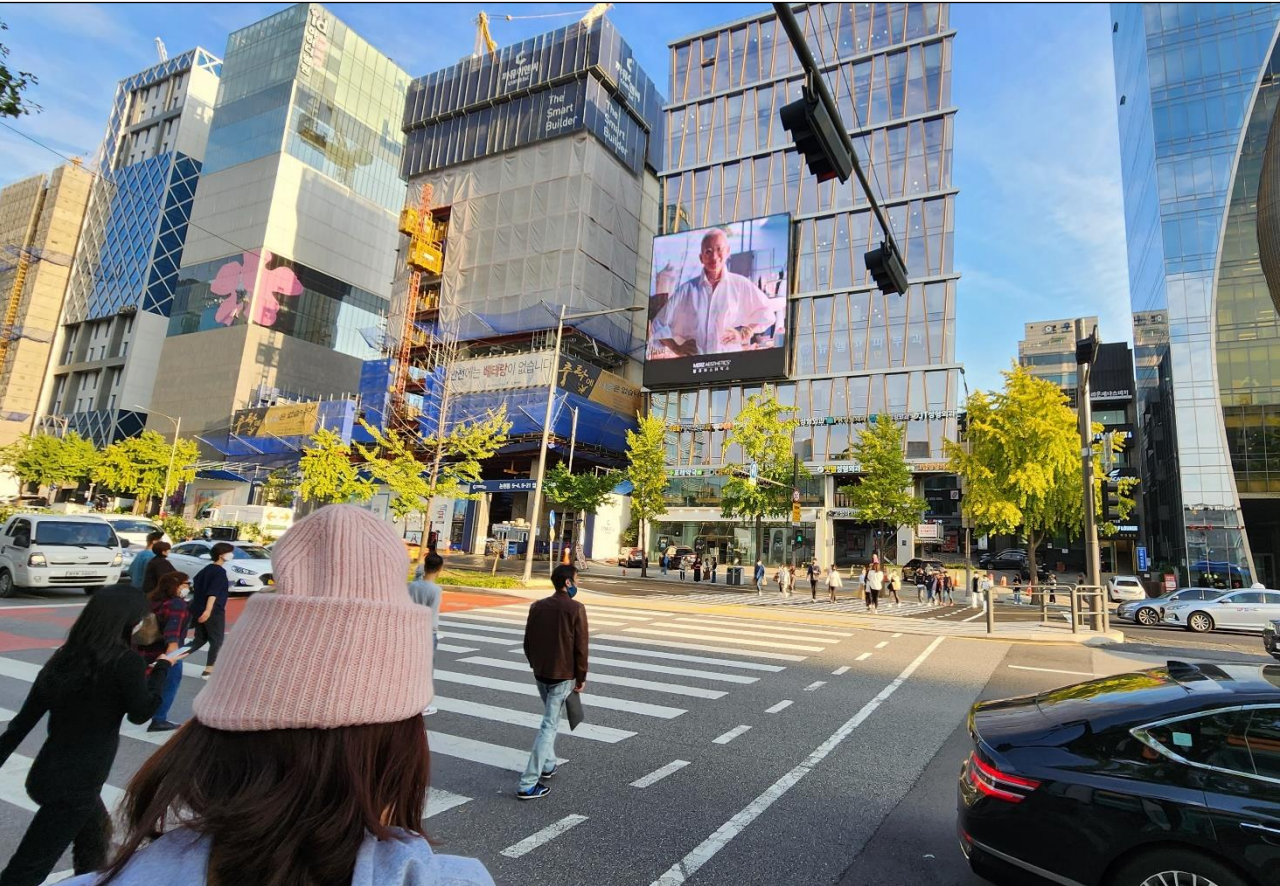
* 부가세 별도

청담동, 가로수길, 신사역을 잇는 강남지역 대표 메인 도로인 도산대로 가장 큰 상권인 신사역 방향으로 최장 가시거리 확보

상습밀집지역에 설치되어 이용객, 차량이용객에게 노출이 되며 신호 정지 시 노출도가 높은 매체



매체	강남구 도산대로 121
광고면 규격	12.6m x 17.8m
월 광고료(구좌)	별도문의
광고 송출	1일 100회 송출
운영시간	17시간 운영 (06~23시)
비고	총 25구좌 / 광고소재 파일형식 : mp4



신사역의 가로수길 횡단보도 정면에 위치한 도산대로 상습 정체구간에 설치되어 보행자 및 차량이용자들에게 노출되는 미디어

가로수길은 트렌드를 선도하는 다양한 쇼핑명소, 플래그십 및 팝업스토어, 맛집 등이 밀집해 있어 젊은층 유동인구가 많은 대표 지역입니다



* 부가세 별도

매체	서울시 강남구 도산대로 134
광고면 규격	13.1m x 14 m (1,296 x H 1,376 Pixels)
월 광고료(구좌)	별도문의
광고 송출	1일 100회 송출
운영시간	18시간 운영 (06~24시)
비고	총 25구좌 / 광고소재 파일형식 : mp4



* 부가세 별도

광고매체는 강남을지병원 앞 교차로와 신사역 사거리 중앙에 위치하여 최장의 가시거리로 신사역 방향의 차량 이용자들의 정면에서 노출됩니다

도산대로에 위치한 디지털 미디어는 Top Class 소비층을 대상으로 하며 매년 명품업종 광고주 중심의 다양하고 많은 캠페인 진행이 되고 있습니다



매체 위치	서울특별시 강남구 도산대로 157
광고면 규격	13m x 17.2m (1280 x 1696px)
월 광고료(구좌)	별도문의
광고 송출	1일 100회 이상 송출
운영시간	06:00~23:00(일17시간)
비고	총 25구좌 / 광고소재 파일형식 : wmv, mp4



* 부가세 별도

광고매체는 도산공원 교차로와 강남을지병원 앞 교차로 중앙에 위치하였으며 최장의 가시거리로 신사역 방향의 차량 이용자들의 정면에서 노출됩니다

도산대로에 위치한 디지털 미디어는 Top Class 소비층을 대상으로 하며 매년 명품업종 광고주 중심의 다양하고 많은 캠페인 진행이 되고 있습니다

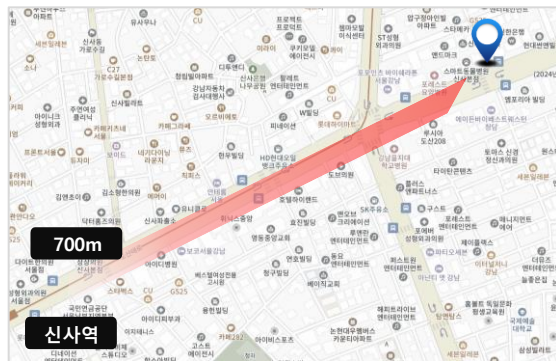


매체 위치	서울특별시 강남구 도산대로 225
광고면 규격	12.36m x 17.93m (1280 x 1696px)
월 광고료(구좌)	별도문의
광고 송출	1일 100회 이상 송출
운영시간	06:00~23:00(일17시간)
비고	총 25구좌 / 광고소재 파일형식 : wmv, mp4



광고매체는 도산공원 교차로와 강남을지병원 앞 교차로 중앙에 위치하였으며 최장의 가시거리로 학동사거리 방향의 차량 이용자들의 정면에서 노출됩니다

도산대로에 위치한 디지털 미디어는 Top Class 소비층을 대상으로 하며 명품광고주 중심으로 매년 많은 캠페인 진행이 되고 있습니다



* 부가세 별도

매체 위치	서울특별시 강남구 도산대로 217
광고면 규격	13m x 17.2m (1,216 x 1,760px)
월 광고료(구좌)	별도문의
광고 송출	1일 100회 이상 송출
운영시간	06:00~23:00(일17시간)
비고	총 25구좌 / 광고소재 파일형식 : wmv, mp4



* 부가세 별도

광고매체는 삼성역 트레이드타워 맞은편 대로변에 위치하여 봉은사역에서 삼성역 방향으로 노출됩니다

주변 환경으로 코엑스와 삼성역 등이 위치하여 다양한 유동인구(타깃 층)에게 대형화면을 통한 광고 노출 및 주목도가 높습니다. (명품업종 및 글로벌 광고주 선호 위치 입니다)



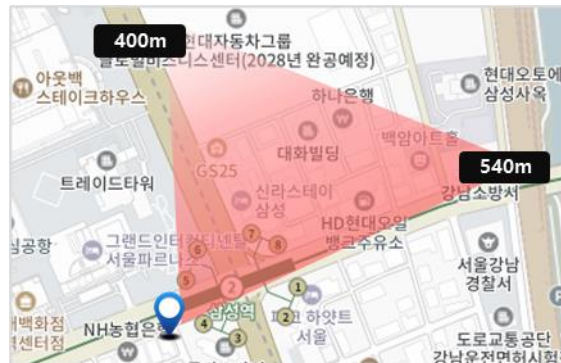
매체	서울특별시 강남구 영동대로 506
광고면 규격	13m x 17.2m (해상도 : 1280 x 1696)
월 광고료(구좌)	별도문의
광고 송출	1일 100회 이상 송출
운영시간	06:00~24:00(일18시간)
비고	총 25구좌 / 광고소재 파일형식 : mp4



* 부가세 별도

광고매체는 삼성역 4번 출구 앞 대로변에 위치하여 설치 위치를 중심으로 잠실역, 봉은사역 양방향으로 노출됩니다

주변 환경으로 코엑스와 삼성역 등이 위치하여 다양한 유동인구 (타깃 층)에게 대형화면을 통한 광고 노출 및 주목도가 높습니다. (명품업종 및 글로벌 광고주 선호 위치 입니다)



매체	서울특별시 강남구 테헤란로 528
광고면 규격	12.7m x 17.3m
월 광고료(구좌)	별도문의
광고 송출	1일 100회 이상 송출
운영시간	06:00~24:00(일18시간)
비고	총 25구좌 / 광고소재 파일형식 : mp4



* 부가세 별도

**현대백화점 광장 및 삼성역에서
선릉역 방향으로 노출도가 높음**

상습정체구간이며 유동인구 밀집지역인
삼성역 현대백화점 맞은편에 설치되어 차량이용객
및 보행자, 횡단보도 이용자들에게 노출



매체	서울시 강남구 테헤란로 510
광고면 규격	11m x 20m x 1면 (해상도 : 1,024 X 1,888 px)
월 광고료(구좌)	별도문의
광고 송출	1일 100회 송출
운영시간	18시간 운영 (06~24시)
비고	총 25구좌 / 광고소재 파일형식 : mp4



* 부가세 별도

홍대입구역 유동인구 밀집지역으로 유동인구 대상 노출도가 높음

MZ세대 쇼핑과 문화관광의 중심지이며 외국인대상 쇼핑센터, 서교동 카페거리 등 각종 문화 소비 관련 공간 밀집 지역. 서울 서북권 최고의 교통 요지입니다

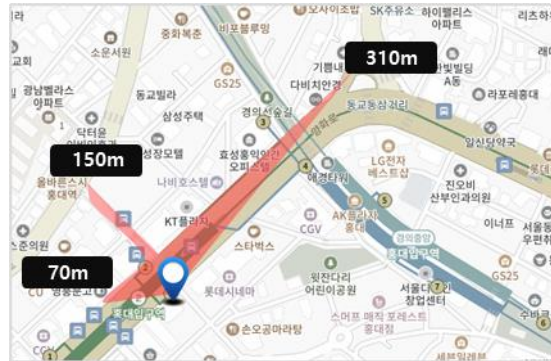


매체 위치	서울특별시 마포구 양화로 165
광고면 규격	16m x 14m
월 광고료(구좌)	별도문의
광고 송출	일 100회 송출
운영시간	18시간 운영 (06~24시)
비고	상업 25구좌 / 광고소재 파일형식 : mp4



2호선 홍대입구역 8번 출구 횡단보도 앞에 설치되어 차량이용자 및 유동인구 대상 노출도가 높음

MZ세대 쇼핑과 문화관광의 중심지이며 외국인 대상 쇼핑센터, 서교동 카페거리 등 각종 문화 소비 관련 공간 밀집 지역. 서울 서북권 최고의 교통 요지



* 부가세 별도

매체 위치	서울시 마포구양화로 166
광고면 규격	13.8 x 16.2m / (해상도 : 1360 x 1600px)
월 광고료(구좌)	별도문의
광고 송출	일 100회 송출
운영시간	18시간 운영 (06~24시)
비고	상업 25구좌 / 광고소재 파일형식 : mp4



2호선 홍대입구역 2번 출구 인근 대로변에
설치되어 차량이용자 및 유동인구 대상 노
출도가 높음

MZ세대 쇼핑과 문화관광의 중심지이며 외국인
대상 쇼핑센터, 서교동 카페거리 등 각종 문화
소비 관련 공간 밀집 지역. 서울 서북권 최고의
교통 요지



* 부가세 별도

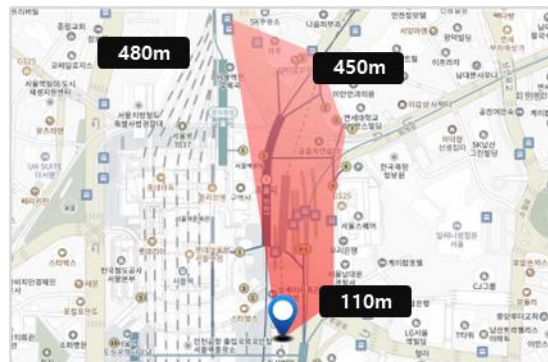
매체 위치	서울시 마포구 양화로148
광고면 규격	12.8m x 16.6m (해상도 : 1,560 X 2,040px)
월 광고료(구좌)	별도문의
광고 송출	일 100회 송출
운영시간	18시간 운영 (06~24시)
비고	상업 25구좌 / 광고소재 파일형식 : mp4



* 부가세 별도

국내 최대의 교통 역사 중 하나인 서울역 인근 대로변에 위치한 부양빌딩 외벽에 설치

서울역 교차로에서 서울역(숙대입구방향)으로 노출 위치 특성에 따른 전국 각지의 서울역 이용객들에게 노출 됩니다. 서울스퀘어 등의 대형 건물, 남대문, 오피스 타운이 위치 하여 트래픽 밀집 지역 입니다



매체 위치	서울시 용산구 한강대로 397
광고면 규격	10.8 x 19m (해상도 : 1,056 x 1,888 px)
월 광고료(구좌)	별도문의
광고 송출	1일 100회 송출
운영시간	18시간 운영 (06~24시)
비고	상업 25구좌 / 광고소재 파일형식 : avi, mp4



국내, 외 관광객이 방문하는 주요 상권과 인접, 유동인구, 유동 차량 밀집 지역에 위치한 전광판입니다

유동인구와 가시성을 바탕으로, 다양한 타겟층에게 광고를 효과적으로 전달할 수 있는 매체이며, 특히 계절 및 날씨에 따라 이용자들이 많은 청계천에 위치하여 전략적인 진행이 가능합니다



* 부가세 별도

매체 위치	서울시 종로구 서린동149
광고면 규격	13m x 17.3m (해상도 : 1,280 X 1,710 px)
월 광고료(구좌)	별도문의
광고 송출	1일 100회 송출
운영시간	18시간 운영 (06~24시)
비고	상업 25구좌 / 광고소재 파일형식 : mp4



이 PC에 저장됨

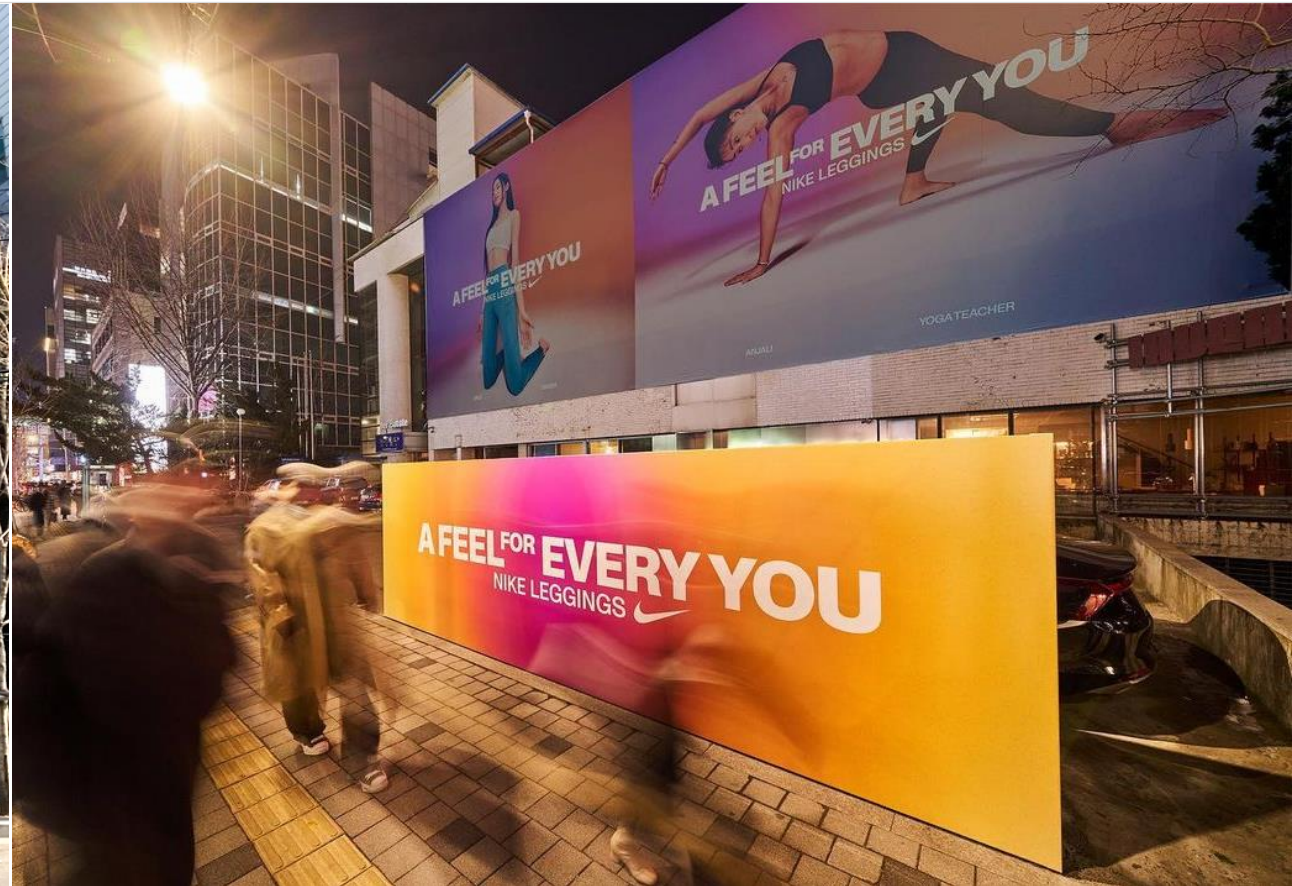
* 부가세 별도

을지로1가 교차로에 위치한 건물 벽면에 설치되어 가시범위가 넓으며 차량이용자들 및 보행자에게 노출 됩니다

지하철 2호선 을지로입구역, 을지로1가 교차로에 위치하여 교통량이 많으며 롯데호텔, 면세점을 포함한 다양한 쇼핑시설과 상점, 호텔, 오피스등이 밀집되어 있습니다. 유동인구가 많은 지역 입니다



매체 위치	서울특별시 중구 남대문로10길 9
광고면 규격	13m x 17.2m (해상도 : 1280 x1696 px)
월 광고료(구좌)	별도문의
광고 송출	1일 100회 송출
운영시간	18시간 운영 (06~24시)
비고	상업 25구좌 / 광고소재 파일형식 : mp4



성수역 카페거리에 위치한 건물 외벽의 넓은면을 활용하여 지나다니는 보행자들에게 임팩트 있는 노출이 가능한 광고 매체입니다

- 광고 카테고리 및 시안 건물주 승인 필수
- 천재지변, 행정기관의 강제이행 등 중도 폐점 시 광고료 일할 계산
- 4주 집행 시 2주 진행 후 소재 교체가 필수 (최소 2주 기간 개런티, 4주 개런티 불가)



* 부가세 별도

미디어 위치	서울 성동구 성수이로 88
광고면 규격	(건물 외벽_솔벤) 26m x 9.85m / (인도 가벽_플렉스) 6m x 1.8m
광고료	별도문의
광고 노출	상시노출
운영시간	상시운영
비고	별도문의



1면 (정면) 광고

2면 (정면, 측면) 광고

성수역 카페거리에 위치한 건물 외벽의 넓은면을 활용하여 지나다니는 보행자들에게 임팩트 있는 노출이 가능한 광고 매체입니다

- 광고 카테고리 및 시안 건물주 승인 필수
- 천재지변, 행정기관의 강제이행 등 중도 폐점 시 광고료 일할 계산
- 건물 외벽 광고 / 목공 판넬 위 시트지 (형태 협의 필요)
- 조명 개당 10만원 별도



* 부가세 별도

미디어 위치	서울 성동구 성수이로 78
광고면 규격	(정면) 8.54m x 4m / (측면) 8.37m x 4m
광고료	별도문의
광고 노출	상시노출
운영시간	상시운영
비고	별도문의



젊음의 거리 홍대입구역 부근에 위치한 건물 외벽 그라비티광고로서 전문 화가들이 벽면에 직접 페인팅 작업으로 만들어지는 매체입니다

10대와 20대는 물론 30,40대 직장인들까지 다양한 유동인구 흡수. 광고게재를 통해 홍대앞의 트렌드를 주도하는 세련된 이미지 형성.
한국을 방문하는 외국인들도 즐겨 찾는 관광 명소



* 부가세 별도	
매체 위치	마포구 서교동 358-1번지
광고면 규격	18.8m x 10.8m (광고면 규격 약 150m ²)
광고료	별도문의
광고 송출	상시노출
운영시간	18시간 운영 (06~24시)
비고	별도문의



[광고 규격 / mm]
 정면 15,290 x 27,770
 측면 14,740 x 27,770
 정면 유리 18,300 x 11,210
 측면 유리 11,400 x 5,540

성수역 3번 출구 메인거리에 위치한 건물 외벽 랩핑 매체로 카페거리 및 연무장길 보행자에게 반드시 노출되는 위치에 설치되어 있습니다

- 진행 전 가능여부 확인 필요
- 광고 카테고리 및 시안 건물주 승인 필수
- 천재지변, 행정기관의 강제이행 등 중도 폐점 시 광고료 일할 계산
- 기상상황에 따라 가능여부 변동 가능성 有



* 부가세 별도

미디어 위치	서울 성동구 성수이로20길 3
광고면 규격	상단 이미지 참조 (상단 현수막(UV) / 하단 유리면 : 원웨이필름)
광고료	별도문의
광고 노출	2주간 상시노출
운영시간	상시운영
비고	별도문의



* 부가세 별도

성수역 3번 출구 메인거리에 위치한 건물 외벽 랩핑 매체로 카페거리 및 연무장길 보행자에게 반드시 노출되는 위치에 설치되어 있습니다

- 진행 전 가능여부 확인 필요
- 광고 카테고리 및 시간 건물주 승인 필수
- 천재지변, 행정기관의 강제이행 등 중도 폐점 시 광고료 일할 계산
- 기상상황에 따라 가능여부 변동 가능성 有



미디어 위치	서울 성동구 성수동2가 315-1
광고면 규격	7,490mm x 13,500mm
광고료	별도문의
광고 노출	2주간 상시노출
운영시간	상시운영
비고	별도문의

감사합니다

담당자	임종오 국장
H.P	010-5243-1546
E-MAIL	ad@unmedia.co.kr adljo@naver.com